

# MINOLTA

The essentials of imaging

[www.minolta.com](http://www.minolta.com)

## *D*IMAGE F300

5 Megapixel – perfekte Technik in edlem Design



### 5 MEGAPIXELS

[www.dimage.minolta.com](http://www.dimage.minolta.com)



Überwältigende Qualität mit unvergleichlicher Leichtigkeit

Bringing people



into focus.

- Hochwertige 5 Megapixel Bildqualität
- Minoltas innovativer AREA AF mit Subjekt Tracking AF für gestochen scharfe Bilder
- Optimal belichtete Aufnahmen mit automatischer Motivprogrammwahl
- Extrem großer 12fach Zoombereich (3fach optisch/4fach digital)
- 32 MB Zwischenspeicher für Schnelligkeit wenn es darauf ankommt



## Die ungeheuer scharfe Versuchung



### 5 M e g a p i x e l



Fotografieren Sie einfach oder nutzen Sie die Möglichkeiten der kreativen Bildgestaltung. Mit der außergewöhnlichen 5,0 Megapixelqualität der DiMAGE F300 stehen Ihnen alle Wege offen. Sie betätigen den Auslöser und erhalten gestochen scharfe, optimal belichtete Aufnahmen, selbst wenn Ihr Motiv mal nicht still hält. Mit der einfachen und komfortablen Bedienung können Sie Ihrer Kreativität freien Lauf lassen. Alle diese Möglichkeiten stecken in einer kompakten und besonders edlen Kamera. **DiMAGE F300**

# Beeindruckende Farben in hoher Auflösung



5 Megapixel

## ■ 5,0 Megapixel Auflösung

Was halten Sie von wirklich großen Bildern? Mit einer eindrucksvollen Auflösung von 5,0 Megapixel liefert die DiMAGE F300 detailreiche Bilder, die auch große Ausdrücke hervorragend aussehen lassen (bis zu 43 x 32 cm bei 150 dpi). Die PrimärfarbfILTER sorgen für eine farbgetreue Wiedergabe Ihrer Lieblingsmotive.

## ■ Hochpräzises Minolta GT Objektiv (38–114 mm\*)

Das Minolta GT Objektiv ist ein weiteres Schlüsselmerkmal für die herausragende Qualität. Es bringt die Leistung des CCD-Elementes auf den Punkt, während die chromatische Aberration und Bildverzerrungen unterdrückt werden. Die Bezeichnung GT wird nur Objektiven zuteil, die strengen Qualitätsansprüchen genügen.

\*entspricht 35 mm Kleinbildformat

## ■ Minoltas CxProcess™ für klare Farben

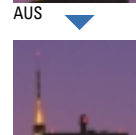
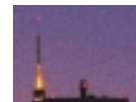
Durch diese einzigartige Bildverarbeitungstechnologie erhalten Sie klare und natürliche Farben. Verschiedene Faktoren werden so optimiert, dass die Farbwiedergabe an die Empfindungen des menschlichen Auge angepasst ist.

## ■ Eine größere Farbpalette durch eine 12 Bit A/D-Wandlung

Für eine feinste Abstufung der Farbtöne und eine detailreiche Zeichnung speziell in den Schattenbereichen sorgt die 12 Bit A/D-Wandlung der DiMAGE F300. Somit werden bis zu 68 Milliarden beeindruckende Farbtöne darstellbar.

## ■ Großartige Ergebnisse durch Rauschunterdrückung

Rauscharme Aufnahmen selbst in Extremsituationen wie Langzeitaufnahmen oder bei homogenen Farbflächen. Bei manchen Digitalkameras kann das Rauschen zum Problem werden, nicht aber bei der DiMAGE F300.



# Die intelligente Innovation



## Area AF



### ■ AREA-AF mit Subjekt Tracking AF

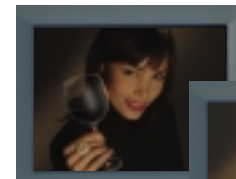
Bringen Sie die Schärfe auf den Punkt, selbst wenn sich Ihr Motiv bewegt. Durch die von Minolta entwickelte Technologie ist es einfacher, gestochen scharfe Bilder aufzunehmen als je zuvor. Der AREA-AF verfügt über ein extra großes AF-Messfeld mit fünf einzelnen AF-Sensoren. Erfassen Sie einfach Ihr Motiv im Sucher und drücken auf den Auslöser. Selbst wenn Ihr Motiv in Bewegung ist, brauchen Sie keine Schärfespeicherung. Der Subjekt Tracking AF folgt Ihrem Motiv innerhalb des großen AF-Messfeldes und aktiviert automatisch den optimalen AF-Sensor für scharfe Bilder.

### ■ Einfaches Fotografieren in der Dunkelheit

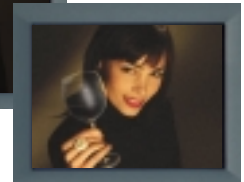
Das Fotografieren bei schlechtem Licht ist bemerkenswert unkompliziert. Auf dem LCD-Monitor werden Ihre Motive automatisch aufgehellt, so erkennen Sie selbst bei wenig Licht was Sie aufnehmen. Bei der Aufzeichnung von Filmsequenzen wird die Empfindlichkeit automatisch angepasst, somit bleibt Ihr Motiv auch bei weniger Licht noch farbig.

### ■ Automatische Digital-Motivprogrammwahl

Lassen Sie die DiMAGE F300 die optimale Belichtungseinstellung übernehmen. Die automatische Digital-Motivprogrammwahl stimmt die Kombination von Verschlusszeit und Blende dynamisch mit der Aufnahmesituation ab. Mit einem entsprechenden Symbol wird Ihnen auf einfachste Weise gezeigt, ob die Portrait-, Sport-/Action-, Landschafts-, Sonnenuntergang oder die Nachtportraiteinstellung gewählt wurde. Darüber hinaus steht eine Makrofunktion (manuell wählbar) zur Verfügung.



Herkömmliches Modell



DiMAGE F300



Makro



Sonnenuntergang



Portrait



Sport/Action

# Einfaches Fotografieren, Betrachten... und mehr



## Zoom

Optisches Zoom

Digitalzoom

3x

12x

### ■ Extra großer 12fach Zoombereich (3fach optisch & 4fach digital)

Ein umfassender Zoombereich bietet enorme Flexibilität bei der Bildgestaltung. Das 3fach optische Zoom wechselt nahtlos zum Digitalzoom über. Das Digitalzoom bietet mit seiner feinen Abstufung in 0,1fach Schritten eine präzise Kontrolle über den Ausschnitt.

### ■ XR (Extended Recording) für Film- & Audioaufzeichnung

Zeichnen Sie Filmsequenzen mit Ton bis zu 20 Minuten\* Länge auf. Mit bis zu 3 Stunden\* reiner Tonaufzeichnung wird die Kamera zum akustischen Notizbuch. Darüber hinaus können Sie Ihre Einzelbilder mit Ton unterlegen oder eine Sprachnotiz direkt anhängen.

\* Für die maximale Länge wird mind. eine 128 MB Speicherkarte benötigt. Bei einigen Speicherkarten kann es aufgrund ihrer Schreibgeschwindigkeit zu verkürzten Aufnahmezeiten kommen.

### ■ 32 MB Zwischenspeicher

Der extrem große Zwischenspeicher sichert Ihnen schnelles Arbeiten. Von der Serienaufnahmen bis hin zum rasanten Bildwechsel bei der Wiedergabe.

### ■ Fließendes Abspielen Ihrer Aufnahmen

Nehmen Sie sich 0,2 Sekunden Zeit – solange braucht die Kamera wenn Sie von einem Bild zum nächsten wechseln, ganz gleich mit welcher Auflösung die Aufnahmen gemacht wurden.

### ■ UHS-Serienbildaufnahmen (1,3 Megapixels)

Die „Ultra High Speed“ Serienbildfunktion liefert bis zu 11 Aufnahmen pro Sekunde. Zerlegen Sie schnelle Bewegungen in ausdrucksstarke Einzelbilder.

### ■ Weitere praktische Ausstattungsmerkmale

Die E-Mail Kopierfunktion passt die Bildgröße an den Versand per E-Mail an • (Blitz-) Belichtungskorrektur • Aufnahme eines individuellen Auslösetons • Wählbare Tonsignale wie der Auslöseton der legendären Minolta CLE • Dateiformate: Exif 2.2, TIFF, Motion JPEG (MOV) mit Ton • Kontrolle der Druckausgabe: PRINT Image Matching II, Exif Print • Selbstausröser (10 Sekunden) • USB-Schnittstelle • SD und MultiMedia Speicherkarten einsetzbar • DiMAGE Viewer Software für einfache Bildbearbeitung

## Film- sequenz

# Entdecken Sie die kreativen Möglichkeiten der digitalen Bildgestaltung



## ■ Digital-Effekt-Funktion (DEC)

Sie haben das perfekte Bild im Kopf – nutzen Sie die Möglichkeiten der Digital-Effekt-Funktion um es zu gestalten. Diese Funktion stellt den Kontrast, die Farbsättigung und die Belichtung schon vor der Aufnahme so dar, dass Sie den gewünschten Effekt nur noch auf dem LCD Monitor bestätigen müssen.

## ■ Weißlichtabgleich

Tageslicht, Wolken, Kunstlicht und Leuchtstofflampen sind die vier Voreinstellungen, die zur Verfügung stehen. Oder wählen Sie einfach den automatischen Weißlichtabgleich.

## ■ Drei verschiedene Farbmodi

Mit den drei unterschiedlichen Farbmodi können Sie zwischen natürlichen Farben, lebendigen Farben und Schwarz/Weiß auswählen.

## ■ Vielfältige Belichtungsfunktionen P/A/S/M

Vier Belichtungsfunktionen sorgen für eine optimale Belichtungssteuerung. Während die Kamera in der Programmatomatik (P) alle Einstellungen für Sie übernimmt, können Sie in der Zeitautomatik (A) mit der Tiefenschärfe experimentieren. In der Blendenautomatik (S) erlaubt sie Ihnen die Verschlusszeiten vorzugeben. Völlige Kontrolle über Zeit und Blende haben Sie in der manuellen Einstellung (M).

## ■ Einstellbare Empfindlichkeit

Die Empfindlichkeit kann entsprechend der Aufnahmesituation manuell in den Stufen 64, 100, 200 oder 400 (ISO-Äquivalent) angepasst werden. Oder Sie überlassen einer komfortablen Automatik die optimale Einstellung.

## ■ Belichtungsreihen

Das automatische Erstellen einer Belichtungsreihe erlaubt bei Bedarf die Auswahl aus unterschiedlichen Belichtungen. Belichtungsreihen sind in folgenden Abstufungen möglich: +/- 0,3; 0,5 oder 1,0 EV.

## ■ Flexible Belichtungsmessung

Bestimmen Sie selbst die optimale Belichtungsmessmethode für Ihre Aufnahme. Hierfür stehen Mehrfeldmessung, mittigenbetonte Integralmessung oder Spotmessung zur Wahl.

## ■ Langzeitbelichtung (Bulb)

Interessante Effekte, wie z.B. fließende Lichter auf dunklem Hintergrund, können mit einer langen Verschlusszeit erzeugt werden.

DEC (Farbsättigung)



Gering



Normal



Hoch

FARBMODI



Natürliche Farben



Lebendige Farben



Schwarz/Weiß

BELICHTUNGSREIHE



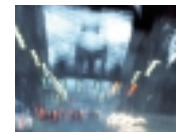
-1



0



+1



Langzeitbelichtung

## Technische Daten

<b>Anzahl effektiver Pixel CCD</b>	5,0 Millionen 1/1,8 Zoll-Typ Interline CCD mit PrimärfarbfILTER und einer Gesamtzahl von 5,3 Millionen Pixel (2668 x 1970)
<b>Objektiv</b>	7,8–23,4 mm (entspricht 38–114 mm im KB-Format)
<b>Lichtstärke:</b>	2,8–4,7; 8 Elemente in 7 Gruppen
<b>Speichermedium</b>	SD (Secure Digital) Karte oder MultiMedia-Karte
<b>Dateiformate</b>	JPEG, TIFF, Motion JPEG (MOV) mit Ton, DCF1.0, DPOF
<b>Anzahl der aufgenommenen Pixel</b>	2560 x 1920, 2048 x 1536, 1600 x 1200, 1280 x 960* 640 x 480 * nur in der UHS-Serienbildfunktion
<b>Speicherkapazität</b>	(1600 x 1200) Economy: 203, Standard: 117, Fine: 61, Super Fine: 10 (ca. Bildanzahl/Zeit* bei Verwendung einer 64 MB SD-Karte) Filmsequenz: (320x240) 3 Minuten 2 Sekunden, (160 x 120) 12 Minuten 9 Sekunden Tonaufzeichnung: 2 Stunden 12 Minuten 15 Sekunden * Die Angaben beziehen sich auf Durchschnittswerte und können je nach Motiv und Speicherkarte schwanken.
<b>AF-System</b>	Video AF
<b>AF-Messfeld</b>	Extra großes AF-Messfeld (AREA-AF), Spotfokus mit AF-Messfeldwahl
<b>AF-Funktion</b>	Autofokus: Subjekt Tracking AF, Statischer-AF, Nachführ-AF, manuelle Scharfeinstellung
<b>Scharfeinstellbereich</b>	Weitwinkel/Tele: 45 cm bis unendlich (ab der Frontlinse), Makro: 14,5–54,5 cm (ab der Frontlinse)
<b>Belichtungsfunktionen</b>	Programmautomatik (P), Zeitautomatik (A), Blendenautomatik (S), manuelle Einstellung (M)
<b>Digital-Motivprogramme</b>	Automatisch: Portrait, Sport/Action, Landschaft, Sonnenuntergang, Nachtportrait Manuell: wie automatisch plus Makro
<b>Belichtungsreihen</b>	in 0,3; 0,5 und 1,0 EV-Stufen, Anzahl der Bilder: 3
<b>Messmethode</b>	Mehrfeld (256 Segmente), Spot, mittlenbetont Integral
<b>Kameraempfindlichkeit</b>	Automatisch, manuell (ISO-Äquivalent): 64, 100, 200 und 400
<b>Selbstausröser</b>	ca. 10 Sekunden Vorlaufzeit
<b>Fernausröser</b>	IR-Fernausröser RC-3 (optional)
<b>Weißblitabgleich</b>	Automatisch, voreingestellt (Tageslicht, Wolken, Kunstlicht und Leuchtstofflampen), benutzerdefiniert
<b>Blitzfunktionen</b>	Automatischer Blitz, automatischer Blitz zur Unterdrückung des „rote Augen Effekts“, Aufhellblitz, Blitz aus
<b>A/D-Wandlung</b>	12 Bit
<b>LCD-Monitor</b>	3,8 cm TFT-Farbmonitor mit 110.000 Pixel (Gesamtzahl)
<b>Rauschunterdrückung</b>	Einstellbar
<b>Kontrolle der Druckausgabe</b>	Exif Print, PRINT Image Matching II
<b>Schnittstelle</b>	USB Version 1.1, Videoausgang PAL/NTSC an der Kamera wählbar
<b>Batterie/Akkus</b>	eine CR-V3 Lithiumbatterie oder 2 NiMH-Akkus (Typ AA)
<b>Batterieleistung</b>	Kontinuierliche Wiedergabe: ca. 270 Min. mit einer CR-V3 Lithiumbatterie/ (Minolta Teststandard) ca.140 Min. mit NiMH-Akkus (1700 mAh)
<b>Externe Stromversorgung</b>	3 V Gleichstrom mit speziellem Netzgerät AC-6 (optional)
<b>Abmessungen</b>	111,0 x 52,3 x 32,5 mm
<b>Gewicht</b>	Ca. 185 g (ohne Batterie und Speichermedium)
<b>Standard-Lieferumfang</b>	Batterie (CR-V3), Handschlaufe (HS-DG100), Videokabel (AVC-200), USB-Kabel (USB-500), SD-Speicherkarte (64 MB), DiIMAGE Software CD-ROM

Technische Daten und Ausstattung sind vorläufig und entsprechen den Kenntnissen am Tag der Drucklegung. Sie können jederzeit und ohne Hinweis geändert werden. Für die neuesten Informationen besuchen Sie bitte die Minolta Homepage: [www.minoltaeurope.com](http://www.minoltaeurope.com) oder [www.minolta.de](http://www.minolta.de)  
Das im Lieferumfang enthaltene Standardzubehör ist vom jeweiligen Land abhängig.

## Systemvoraussetzungen

● IBM PC/AT kompatibler Rechner mit vorinstalliertem Windows XP, Windows ME, Windows 2000 Professional, Windows 98\* oder Windows 98\* Second Edition und eingebautem Standard-USB-Port  
● Apple Macintosh Rechner mit Mac OS 8.6\*\* – 9.2.2 oder Mac OS X Version 10.1.3 – 10.1.5 sowie 10.2.1 und eingebautem Standard-USB-Port.

\* Benutzer von Windows 98 und Windows 98 Second Edition sollten die im DiIMAGE Paket enthaltene Treibersoftware installieren.

\*\* Benutzer von Mac OS 8.6 benötigen Software, welche kostenlos von der Apple Homepage geladen und installiert werden kann.

Aktuelle Informationen zur Kompatibilität des Produktes erhalten Sie unter: [www.minolta-support.com](http://www.minolta-support.com)

**Hinweise:** Die Unterstützung der USB-Schnittstelle muss vom Computer- und Betriebssystemhersteller garantiert sein. Bei weiteren Fragen hierzu wenden Sie sich bitte an den entsprechenden Hersteller. Der gleichzeitige Anschluss von anderen USB-Geräten kann die Funktion beeinträchtigen. Es werden nur eingebaute USB-Ports unterstützt. Betriebsstörungen können auftreten, wenn die Kamera an einen USB-Hub angeschlossen wird. Auch wenn alle Systemanforderungen erfüllt sind, kann eine einwandfreie Funktion nicht garantiert werden.

■ Minolta, DiIMAGE und CxProcess sind Warenzeichen oder eingetragene Warenzeichen der Minolta Co., Ltd.

■ Andere Markennamen und Produktnamen sind eingetragene Marken- oder Warenzeichen der jeweiligen Unternehmen.

**Minolta Co., Ltd.** 3-13, 2-Chome, Azuchi-Machi, Chuo-ku, Osaka 541-8556, Japan

**Minolta Europe GmbH** Minoltaring 11, D-30855 Langenhagen, Germany

Minolta Homepage: [www.minoltaeurope.com](http://www.minoltaeurope.com) oder [www.minolta.de](http://www.minolta.de)

*Dieser Prospekt wurde mit umweltfreundlicher Farbe gedruckt.*