

you can
Canon

PowerShot G3

*Anspruchsvolle Digitalfotografie -
im Handumdrehen.*



Experimentieren. Erleben. Staunen.

Die PowerShot G3 bietet Ihnen zahllose Möglichkeiten und besticht mit superscharfen Aufnahmen. Das Geheimnis der PowerShot G3 liegt jedoch nicht in einer bestimmten Funktion. Es ist vielmehr das intuitive Zusammenspiel ihrer fortschrittlichen Technologie, mit der selbst schwierige Aufnahmen einfach und selbstverständlich sind.

Das Angebot der Belichtungsfunktionen ist umfassend – von der rein manuellen Steuerung bis hin zur Vollautomatik. Wertvolles Zubehör macht die Kamera noch vielseitiger. Das leistungsfähige Vierfach-Zoomobjektiv bietet Freiheit für die kreative Bildgestaltung.





Die PowerShot G3 fügt sich in die moderne Bildverarbeitungstechnik ein. Sie ist sowohl mit PC- als auch mit Mac kompatibel. Mit der Direct Print-Technologie drucken Sie ohne PC – bis zum fertigen Bild sind es mit einem hierzu geeigneten Drucker nur wenige Minuten.

Die PowerShot G3 ist schnell und leistungsfähig. In ihrem robusten Gehäuse stecken über 60 Jahre Canon Know-how – für die Leistung, die Sie brauchen. Es ist die anspruchsvolle Digitalkamera für Momente, die Sie mit anspruchsvollen Bildern festhalten möchten.

Auf den Punkt.

Die PowerShot G3 sieht die Welt mit Ihren Augen. Sie fängt das ein, was Sie sehen – nicht nur Farbe, Licht und Schatten, sondern das Bild als Ganzes.

Die Stimmung, das Gefühl, die Erinnerung. Jede einzelne ihrer digitalen Baugruppen arbeiten dabei so harmonisch und effizient wie möglich zusammen.

OPTIK

Canon hält mehr Patente für Zoomobjektive als jeder andere Objektivhersteller. Das erklärt, warum das Objektiv der PowerShot G3 eine Klasse für sich ist.

Es ist ein lichtstarkes, hochauflösendes Vierfach-Zoomobjektiv (1:2,0 – 3,0) mit einem Brennweitenbereich von 7,2 bis 28,8 mm (entsprechend 35 – 140 mm bei Kleinbild). Die große Anfangsöffnung ist besonders hilfreich bei schwachem Licht. An den großen Brennweitenbereich schließt sich nahtlos das Digitalzoom an, um die Dinge aus der Nähe zu betrachten.

Das Objektiv besteht aus acht Linsen in sieben Gliedern. Nicht nur die Autofokus-Geschwindigkeit beeindruckt, auch die optische Hochleistung.

SENSORTECHNIK

Die PowerShot G3 nimmt es sehr genau mit Details. Mit 4,0 Megapixeln fängt der CCD-Sensor jede Szene detailreich ein, damit auch bei Vergrößerungen eine bestmögliche Schärfe gewährleistet ist.



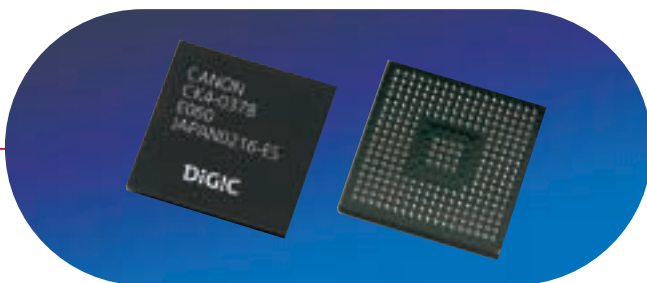
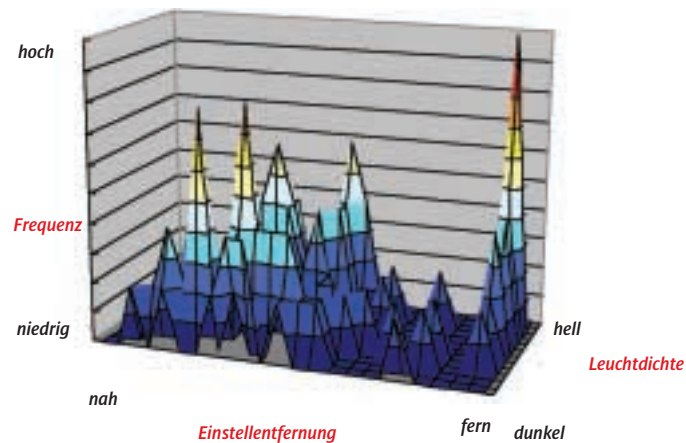
PROZESSORTECHNIK

Das Herz der PowerShot G3 ist der neue Canon Hochleistungs-Prozessor DIGIC (DIGital Imaging Core). Er übernimmt die Steuerung der Signal- und Datenverarbeitung, Belichtungsautomatik (AE), Autofokus (AF), Weißabgleich (AWB), JPEG-Kompression, die FC-Speicherkartenverwaltung und die Steuerung des LCD-Monitors. Das Ergebnis: natürliche Farben und schnelle Bildverarbeitung, besonders vorteilhaft bei Reihenaufnahmen.

iSAPS TECHNOLOGIE

Das iSAPS-Prinzip stützt sich auf jahrelanger Forschungsarbeit und Auswertung der Fotografiergewohnheiten. Es handelt sich um eine intelligente Motivanalyse, basierend auf PhotoSpace.

Bei der Motivanalyse wird jede Szene blitzschnell hinsichtlich Brennweite, Leuchtdichte und Helligkeit mit den in der Kamera hinterlegten Messwerten abgeglichen. iSAPS sorgt dann für eine besonders schnelle automatische Fokussierung, die präzise automatische Belichtung und einen hochgenauen Weißabgleich – kurzum: für Bilder, die Ihrer Erinnerung entsprechen.



Es liegt in Ihrer Hand.

Kunst? Realität? Schneller Schnappschuss? Sie haben die Wahl.

Die Belichtungsfunktionen der PowerShot G3 reichen von manueller Steuerung bis zur Vollautomatik. Motivprogramme ermöglichen eine individuelle Anpassung auf die jeweilige Aufnahmesituation. Bestimmte, von Ihnen bevorzugten Einstellungen speichern Sie ganz bequem ab.



Verschlusszeit und Blende sind unabhängig voneinander einstellbar, Sie haben somit auch bei der Digitalfotografie vollen Einfluss auf die Belichtung.

DER KREATIVBEREICH

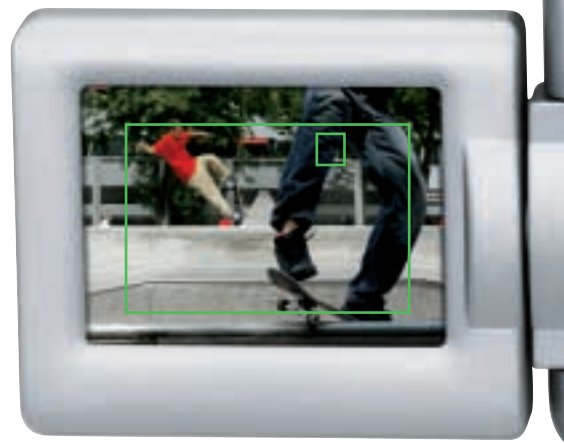
Sie bestimmen die Richtung. Als engagierter Digitalfotograf werden Sie die halbautomatischen Belichtungsfunktionen schätzen – Zeitautomatik Av und Blendenaomatik Tv. Natürlich lassen sich Verschlusszeit und Blende auch manuell steuern.

MOTIVPROGRAMME (PIC)



Porträtaufnahme

Im PIC-Bereich passt sich die PowerShot G3 besonderen Aufnahmesituationen an. Sei es beim Porträt, im Gelände oder bei stimmungsvollen Nachtaufnahmen – mit der StitchAssist Software oder bei der Aufnahme von Videoclips.



FlexiZone AF/AE
CONTROL

FLEXIZONE AF/AE

Mit der FlexiZone AF/AE legen Sie das Messfeld auf den gewünschten Motivbereich.

Fokussierung und Belichtung werden dann auf diesen Bereich abgestimmt.



VOLLAUTOMATIK

Manchmal möchte man sich am liebsten um gar nichts kümmern müssen.

Dafür gibt es die Vollautomatik mit AE, AF und AWB.

RAW-FORMAT

Im RAW-Format werden die Bilddaten ohne jeden Qualitätsverlust aufgezeichnet. Nach der Übertragung zum PC lassen sich diese Daten beliebig bearbeiten.

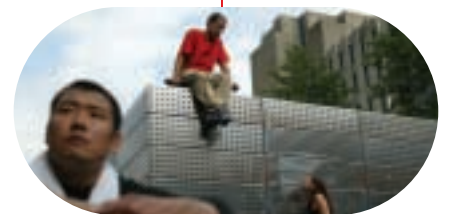
Darüber hinaus ermöglicht die PowerShot G3 auch bei Aufnahmen im JPEG-Format die Speicherung als RAW-Datei – damit Sie auf Ihre Bilder jederzeit mit maximaler Qualität zugreifen können.



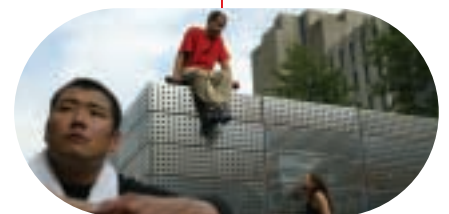
Fokus im Vordergrund

FOCUS BRACKETING

Mit Fokus-Bracketing nimmt die PowerShot S43 Ihre Wünsche vorweg. Die Kamera macht drei Aufnahmen mit unterschiedlicher Entfernungseinstellung. Das bietet zusätzliche Sicherheit zum Beispiel bei Nahaufnahmen, die besonders hohe Anforderungen an die Fokussierung stellen.



Fokus im Hintergrund

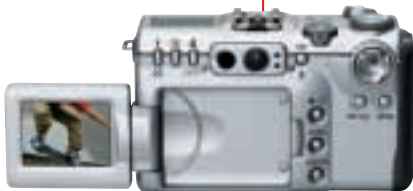


Normale Fokussierung

Die Welt aus neuer Sicht.

Jetzt sehen Sie die Dinge aus erfrischend neuen Perspektiven. Der verstellbare, hochauflösende LCD-Monitor erweitert Ihre Sichtweise.

Mit Aufnahmen oberhalb Kopfhöhe, aus Bodennähe – wenn Sie wollen, um die Ecke herum.



Schwenkbarer LCD-Monitor.
Passt sich Ihrem Standpunkt an.

Mit dem neuen Jog Dial bietet die PowerShot G3 ein besonders praktisches Bedienelement.

Die griffgünstige Funktionstaste macht es das Navigieren durch die Kreativoptionen zum Kinderspiel.

Weitere Funktionen erreichen Sie ganz bequem über das übersichtliche Menü.

Ergonomischer Handgriff.
Perfekter Bildausschnitt aus dem Handgelenk.



Neue Horizonte.

Zur PowerShot G3 gibt es das passende Zubehör. Das Makro-Twin Lite MT-24EX dient zur gleichmäßigen, weichen Ausleuchtung von Nahobjekten.

Für normale Blitzaufnahmen stehen die Speedlites der EX-Reihe zur Verfügung.

Mit Objektivvorsätzen vom Tele- bis zum Weitwinkelkonverter erweitern Sie Ihre Aufnahmemöglichkeiten.

*Telekonverter.
Sie sind hautnah dabei.*



SYSTEMÜBERSICHT



STROMVERSORGUNG

AKKU

WIEDERAUFLADBARER AKKU

BP-511	Li-Ion Video-Zubehör
BP-512	Li-Ion Video-Zubehör

SPANNUNGSQUELLE

NETZ / - AUTO-ADAPTER

CA560	Netzladegerät
CR560	Autobatterie-Adapter

SCHNITTSTELLENKABEL

AUDIO / VIDEO KABEL

AVC-DC100	AV-Kabel
-----------	----------

PC SCHNITTSTELLENKABEL / ADAPTER

DIRECT PRINT KABEL

DIF-100	Verbindung zu CP-10 / CP-100
---------	------------------------------

KAMERATASCHE

SOFT CASE

SC-DC10

WEITERES ZUBEHÖR

SPEEDLITE

220EX	EOS Zubehör
380EX	EOS Zubehör
420EX	EOS Zubehör
550EX	EOS Zubehör
MR-14EX	Makro-Ringblitz / EOS Zubehör
MT-24EX	Makro-Twin Lite / EOS Zubehör
ST-E2	Speedlite Transmitter

KONVERTER / NAHLINSE

WC-DC58N	Weitwinkelkonverter
TC-DC58N	Telekonverter
LA-DC58B	Adapter (benötigt für Nahlinse / Konverter)
250D 58mm	Nahlinse / EOS Zubehör

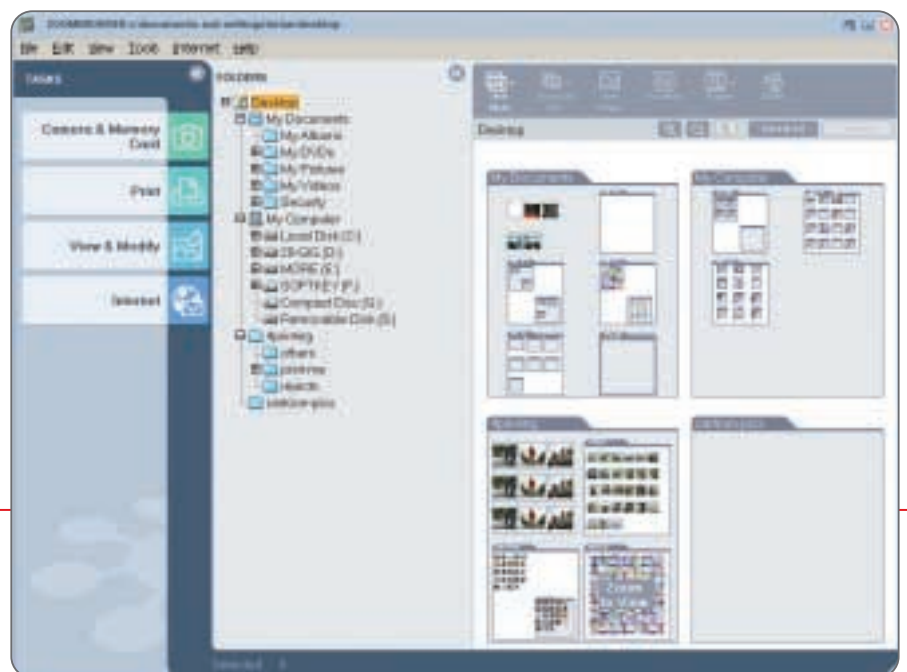
FERNBEDIENUNG

WL-DC100	Infrarot-Fernbedienung
----------	------------------------

Noch bessere Bilder.

Die neue PowerShot G3 lässt kaum einen Wunsch offen. Bildbearbeitung ist leichter als zuvor – die Software ist dabei. Bilder drehen, Bildgröße ändern, Ausschnitte freistellen, Text hinzufügen, Kontrast ändern oder Filter einsetzen. Mit dem neuen ZoomBrowser EX 4.0 ist fast alles möglich – schnell und einfach.

Mit der PhotoStitch Software erstellen Sie eindrucksvolle Panoramen per Mausklick. Sei es das Rundum-Panorama von der Bergtour oder Dokumentation eindrucksvoller Architektur. Ganz real, als wäre man mittendrin.



Die neue Bedienoberfläche der ZoomBrowser EX 4.0 Software.

Auslösen und drucken.

Die PowerShot G3 hat die Canon Direct Print-Technologie für Fotoprints ganz ohne PC. Einfach die Kamera an den Direct Print kompatiblen Canon Drucker anschließen, das gewünschte Bild und den gewünschten Ausschnitt auswählen und drucken – es könnte nicht einfacher sein.

Exif Print sorgt für perfekte Ergebnisse – das neue Dateiformat speichert zusätzliche Informationen zur Aufnahmesituation und optimiert die Wiedergabe beim Druck. Warum warten? Anschließen, auswählen, drucken – und zeigen, was machbar ist.



1 ANSCHLIESSEN



2 AUSWÄHLEN

3 DRUCKEN



CCD-Sensor:	1/1,8 Zoll	Reihenbilder:	
Größe:	ca. 4,0 Megapixel (2.308 x 1.712)	Schnell:	ca. 2,5 Bilder pro Sekunde (bis max. 14 Bilder)
Nettopixel:	ca. 4,1 Megapixel (2.384 x 1.734)	Normal:	ca. 1,5 Bilder pro Sekunde (bis max. 14 Bilder) (in Large/Fine, bei abgeschaltetem LCD-Monitor)
Bruttopixel:			
Farbfilter:	Primärfarbenfilter		
Bildprozessor:	DIGIC	Bilddatenformate:	Design rule for Camera File system, Digital Print Order Format (DPOF), entsprechend Version 1.1
Objektiv:		Bildaufzeichnungsformate:	
Brennweitenbereich:	7,2 mm (WW) – 28,8 mm (T) (entsprechend 35 – 140 mm bei Kleinbild)	Stehbilder:	JPEG (Exif 2.2 Exif Print-fähig) oder RAW
Lichtstärke:	1:2,0 (WW) / 1:3,0 (T)	Movie-Dateien:	AVI (Bilddaten: Motion JPEG, Audiodaten: WAVE (Mono))
Optischer Aufbau:	8 Linsen in 7 Gliedern (2 asphärische Linsen)	Tonkommentare:	WAVE (Mono)
Digitalzoom:	3,6fach (optisches/Digitalzoom insgesamt 14fach)	JPEG-Kompressionsstufen:	Superfine, Fine, Normal
Scharfeinstellung:	TTL-AF (Schärfenpriorität und Schärfennachführung) FlexiZone AF/AE bzw. zentrales Messfeld Schärfenspeicherung, manuelle Fokussierung und Fokus-Bracketing möglich	Aufnahmepixel:	
Einstellbereich:		Stehbilder:	Large: 2.272 x 1.704 Medium 1: 1.600 x 1.200 Medium 2: 1.024 x 768 Small: 640 x 480
Normal AF:	50 cm – unendlich	Movie-Dateien:	Large: 320 x 240 Small: 160 x 120
Makro AF:	5 cm (WW) / 15 cm (T) – 50 cm		
Manuelle Fokussierung:	5 cm (WW) / 15 cm (T) – unendlich	Weitere Merkmale:	
Messcharakteristika:	Mehrfeldmessung / mittlenbetonte Integralmessung / Spotmessung	Wiedergabefunktionen:	Einzelbilder / Multi / Movie (Tonwiedergabe über eingebauten Lautsprecher) / Diaschau / Lupe (2fach – 10fach) / automatische Bildaufrichtung bei Hochformat durch intelligenten Orientierungssensor
Belichtungsfunktionen:	Programmautomatik, Blendenaautomatik, Zeitautomatik und manuelle Belichtungseinstellung. Messwertspeicherung möglich	Dateifunktionen:	Einzelbild löschen / alle Bilder löschen / Schreibschutz / DPOF-Markierung / Transfer-Order-Markierung / CF-Karten- Formatierung / Tonkommentare / Bearbeitung von Videoclips CP-10, CP-100, S820D, S830D, S530D
Belichtungskorrektur:	±2,0 LW (in Drittelstufen) Belichtungsreihenautomatik AEB	Direct Print:	Individualprogramm „My Camera“ (Startbild, Startton, Verschluss- geräusch, Betriebsgeräusch, Selbstauslösergeräusch), Datum/Uhrzeit, LCD-Menüsprache (Englisch, Französisch, Deutsch, Italienisch, Spanisch, Holländisch, Schwedisch, Norwegisch, Dänisch, Finnisch, Japanisch, Chinesisch)
Weißabgleich:	TTL	Kameraeinstellungen:	Individualprogramm „My Camera“ (Startbild, Startton, Verschluss- geräusch, Betriebsgeräusch, Selbstauslösergeräusch), Datum/Uhrzeit, LCD-Menüsprache (Englisch, Französisch, Deutsch, Italienisch, Spanisch, Holländisch, Schwedisch, Norwegisch, Dänisch, Finnisch, Japanisch, Chinesisch)
Weißabgleich-Funktionen:	Automatik, 6 Festwerte (Tageslicht, bewölkt, Kunstlicht, Leuchtstoffröhren, starke Leuchtstoffröhren, Blitz und manuelle Einstellung 1 & 2)	Diverses:	
Verschlusszeiten:	15 s – 1/2.000 s längere Zeiten als 1,3 s mit Rauschunterdrückung bei manueller Einstellung und in Zeitautomatik verfügbar	Selbstauslöser:	2 oder 10 Sekunden (bzw. Aus mit Fernbedienung)
ISO-Äquivalentempfindlichkeiten:	Auto, ISO 50/18°; 100/21°; 200/24°; 400/27°	Signalton:	Kamerazustand und Warnungen
Sucher:	Realbild-Zoomsucher (mit Dioptrieneinstellung)	Fernsteuerung:	Aufnahme und Wiedergabe
LCD Monitor:	1,8"-Niedrigtemperatur-Polykristall-Silizium-TFT-Farb-LCD (Gesichtsfeld 100%)	Remote Capture über PC:	Nur mit USB-Schnittstelle (Spezial-Software im Lieferumfang)
Eingebautes Blitzgerät:	Reichweite 0,7 – 5,0 m (WW); 0,7 – 4,0 m (T) (bei Äquivalent- empfindlichkeit ISO 100/21°)	Schnittstellen:	USB (normal / PTP) Audio-/Video-Ausgang (PAL/NTSC, umschaltbar) CompactFlash™, Typ I & II (kompatibel mit Microdrive)
Blitzfunktionen:	Auto, Ein/Aus (Verringerung roter Augen Ein/Aus) (Langzeitsynchronisation und Synchronisation auf 1. bzw. 2. Verschlussvorhang möglich)	Geeignete Betriebssysteme:	
Blitzleistungskorrektur:	±2,0 LW in Drittelstufen, FE-Blitzspeicherung und manuelle Blitzleistungskorrektur möglich	PC:	Win 98 (einschl. SE) / Me / 2000/ XP
Geeignete externe Blitzgeräte:	Canon Speedlite 220EX, (380EX), 420EX, 550EX, Makro- Ringblitzgerät MR-14EX, Makro Twin Lite MT-24EX, Speedlite- Infrarotauslöser ST-E2	MacOS:	Mac: OS 8.6 bis 9.2 und OS X v10.1
Aufnahmeprogramme:	Automatik, Kreativbereich (Programmautomatik, Tv, Av, manu- elle Einstellung und Speicher 1 & 2, Motivprogramme (Porträt, Landschaft, Nachtaufnahmen, StitchAssist* und Movie) * StitchAssist in Verbindung mit der mitgelieferten PhotoStitch-Software	Spannungsquellen:	
Effekteinstellungen:	Kräftige Farben / neutrale Farben / geringe Schärfung / Sepia / Schwarzweiß / Individualeinstellung	Kamera:	Lithium-Ionen-Akku* BP-511 / BP-512, Netzadapter* und Auto-Batterieadapter
Intervallaufnahmen:	In Abständen von 1 – 60 min bis max. 100 Aufnahmen (je nach Kapazität der CF-Karte)	Datumsspeicherung:	Lithium-Batterie CR2016 * Lithium-Ionen-Akku BP-511 und Netzadapter im Lieferumfang
		Betriebsbedingungen:	
		Temperatur:	0 – 40 °C
		Luftfeuchtigkeit:	10 – 90 %
		Gewicht:	ca. 410 g (ohne Akku und CF-Karte)
		Abmessungen (mm/BxHxT):	121 x 73,9 x 69,9 (ohne vorstehende Teile)

Sämtliche Daten nach Canon Prüfnormen. Änderungen im Sinne des technischen Fortschritts vorbehalten. Einige Abbildungen wurden aus reproduktionstechnischen Gründen simuliert. Stand 09/2002.

you can
Canon

Canon Deutschland GmbH
Europark Fichtenhain A10
D - 47807 Krefeld

Technischer Support
0180 - 500 6022 (0,12 €/Minute)
www.canon.de



CANON EUROPA N.V.
Conservation Partner

German Edition
© Canon Europa N.V., 2002

